

RECAPITULATIF des EVOLUTIONS INDUSTRIELLES

NDP 098

Ed 01

PRODUIT : MICROBAROMETRE MB 2005

DETAIL DES MODIFICATIONS

	Dossier de définition	Ed.	Date	Document touché	ETAT	
					Initial	Final
Création	REP 09415	A0	déc-02	RDP 09415		A0
DE 04140 : carte mesure : R13 --> 220K + précisions cavaliers et ponts de soudure. carte alim : MA1 76182 --> 71573 MB2005 : ajout 2x4,7nF sur P1.	REP 09412 REP 09411 REP 09415	B0 B0 B0		RDP 09412 RDP 09411 RDP 09415	A0 A0 A0	B0 B0 B0
DE 05030 : carte mesure : R33 --> 590E, R42 --> 9.09K	REP 09412	C0		RDP 09412	B0	C0
MB2005 : correction description câblage, étiquetage, modif réglage.	REP 09415	C0	mars-05	RDP 09415	B0	C0
DE 05061 : carte mesure : P1 --> 1K et C41 --> CN73-1 (70669)	REP 09412 REP 09415	C0 D0	août-05	RDP 09412 RDP 09415	C0 C0	D0 D0
DE 05074 : carte mesure : MA9 : OPA124PB obsolète, remplacé par OP97FP + R56 --> NC	REP 09412	D0	sept-05	RDP 09412	D0	E0
DE 05087 : remplacement douilles cannelées par douilles lisses.	REP 09415	E0		RDP 09415	D0	E0
DE 07009 : carte alim : chgt référence CNVR 12D15.200A --> 24D15.320WD (0084708)	REP 09415	F0	??	RDP 09415	E0	F0
DE 07023 : correction référence bride principale sur 4P 13845.	REP 09415	G0	janv-07	RDP 5009411 RDP 5009415	B0 F0	C0 G0

Rédigé par : D. MEURANT

Approuvé par : E. MARTEL

PAGE

1 / 1



REI

5009415

G1

DATE :

26-mars-07

REPERTOIRE de PRODUCTION

PRODUIT : MICROBAROMETRE MB2005

TITRES DES SUPPORTS	REFERENCES	INDICES D'ETAT					D.E.
		D0	E0	F0	G0	G1	
REPERTOIRE DES SUPPORTS DE DEFINITION	REP 09415	D0	E0	F0	G0	G0	
NOMENCLATURE-GAMME	NOM 5009415	B0	B0	B0	C0	C0	
SYNOPTIQUE DE PRODUCTION	SYN 09415	A0	A0	A0	A0	A0	
DOSSIER DE PRODUCTION CARTE ALIM MB2005	RDP 5009411	B0	B0	B0	C0	C0	
DOSSIER DE PRODUCTION CARTE MESURE MB2005	RDP 09412	D0	E0	E0	E0	E0	
CABLE CAPTEUR	4P 09713	A0	A0	A0	A0	A0	
PREPARATION FILS	4P 13844	A0	A0	A0	A0	A0	
ASSEMBLAGE-CABLAGE MICROBARO	4P 13845	C0	C0	C0	C0	C1	07023
MARQUAGE ETIQUETTES	4P 13846	D0	E0	F0	G0	G0	
INSTRUCTION DE CONTROLE	IC 07620	B0	B0	B0	B0	B0	
REPERTOIRE DES OUTILS DE TEST	ROP 99310	A0	A0	A0	A0	A0	

Rédigé par : D. MEURANT

Approuvé par : E. MARTEL

PAGE

1 / 1



RDP

5009415

DATE :

26-mars-07

G1

INSTRUCTION



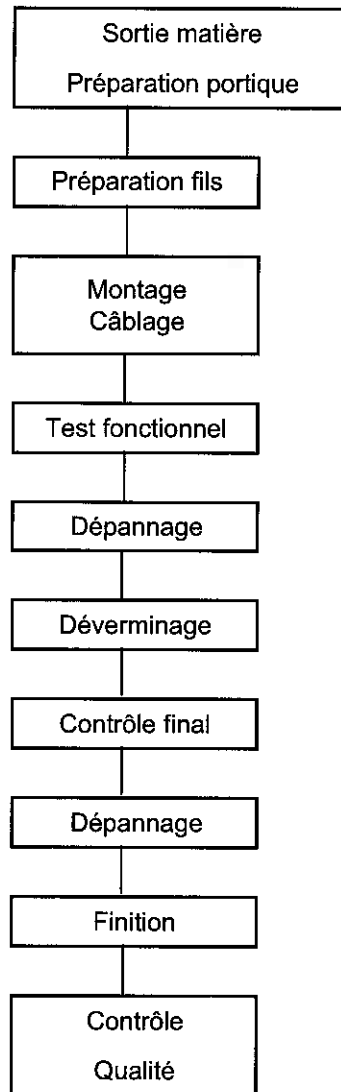
de PRODUCTION

NDP 096

Ed 01

PRODUIT : MICROBAROMETRE MB2005

OBJET : SYNOPTIQUE DE PRODUCTION



Rédigé par : D. MEURANT	PAGE 1/1	SYN	09415	A0
Approuvé par : E. MARTEL		DATE :	05-nov-04	

REPERTOIRE de PRODUCTION

Ed 02

PRODUIT : CARTE ALIM MB2005

TITRES DES SUPPORTS	REFERENCES	INDICES D'ETAT			D.E.	
		A0	B0	B1		C0
REPERTOIRE DES SUPPORTS DE DEFINITION	REP 5009411	A0	B0	B0	C0	07009
NOMENCLATURE-GAMME	NOM 5009411	A0	B0	B0	C0	
SYNOPTIQUE DE PRODUCTION	SYN 5009411	A0	A0	A0	A0	
INSTRUCTION D'INSERTION CMS	4P 13767	A0	A0	A0	A0	
PLAN D'EQUIPEMENT CMS	4P 13768	A0	A0	A0	A0	
PROGRAMME MYDATA	93075	A	A	A	A	
PLAN DE SERTISSAGE CONNECTEUR	4P 13769	A0	A0	A0	A0	
PLAN DE MISE EN CADRE VAGUE	4P 13772	A0	A0	A0	A0	
PLAN D'EQUIPEMENT CIRCUIT AVANT VAGUE	4P 13770	A0	A0	A0	A0	
INSERTION AVANT VAGUE	4P 13771	A0	B0	B0	C0	07009
EQUIPEMENT CIRCUIT APRES VAGUE	4P 13773	A0	A0	A0	B0	07009
PLAN DE MARQUAGE ETIQUETTES	4P 13774	A0	B0	B1	C0	07009

RDP	5009411	C0
DATE : 31-janv-07		



Rédigé par : D. MEURANT	
Approuvé par : E. MARTEL	

INSTRUCTION



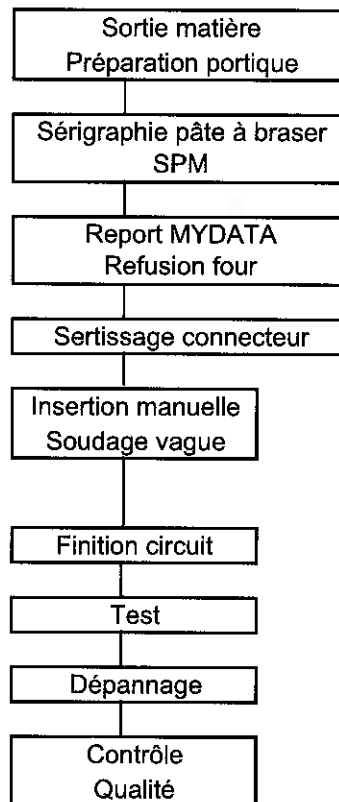
de PRODUCTION

NDP 096

Ed 01

PRODUIT : CARTE ALIM MB2005

OBJET : SYNOPTIQUE DE PRODUCTION



Rédigé par : D. MEURANT	PAGE	SYN	09411	A0
Approuvé par : E. MARTEL	1/1	DATE :	11-août-04	

INSTRUCTION D'INSERTION CMS

NDP 096

Eg 01

PRODUIT : CARTE ALIM MB2005

CODE : 09411

TOTAL COMPOSANTS CMS :	NBRE DE CIRCUITS PAR PANOPLIE :	NBRE DE CARTES PAR COMBINAISON :	
NOMBRE DE CHARGEURS :	PLAN D'EQUIPEMENT CMS :	4P 13768	
PLATEAU SUPPORT	Réf. :		
DEPOT PATE A BRASER	POCHOIR SPM	Réf. : 93079	Fichier : 23-2 Plan position :
Autotendeur			
DEPOT COLLE	POCHOIR SPM	Réf. :	Fichier : Plan position :
	ASYMTEK	Fichier :	
REPORT COMPOSANTS	MYDATA	Fichier : 93075	Plan position :
PROFIL FOUR IR	REFUSION	Voir "Base dossiers"	
REMARQUES			
OPERATIONS			
COMPLEMENTAIRES			

Rédigé par : D. MEURANT

Approuvé par : E. MARTEL

PAGE
1 / 1



4P 13767

A0

DATE : 11-aôût-04

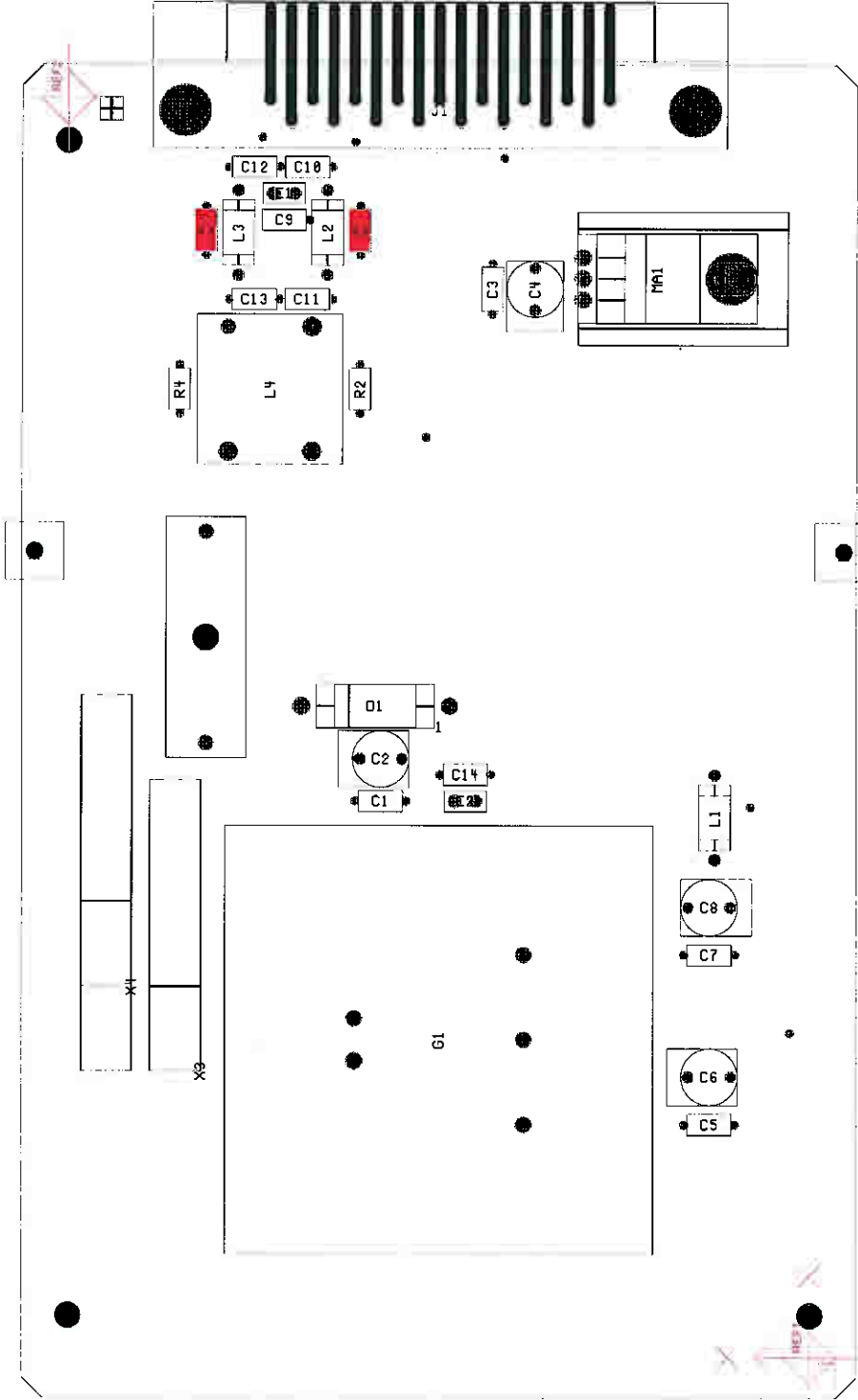
INSTRUCTION

de PRODUCTION

PRODUIT : CARTE ALIM MB2005

OBJET : PLAN D'EQUIPEMENT CMS

Repere	Code	Qte	Valeur	Boitier
R1,R3	NC	2	SELF DE FILT	MODE COMMUN 1.2A



Redige par : D. MEURANT

Approuve par : E. MARTEL

4P13768-NC

A0

1/1

Date : 24/07/2006

INSTRUCTION

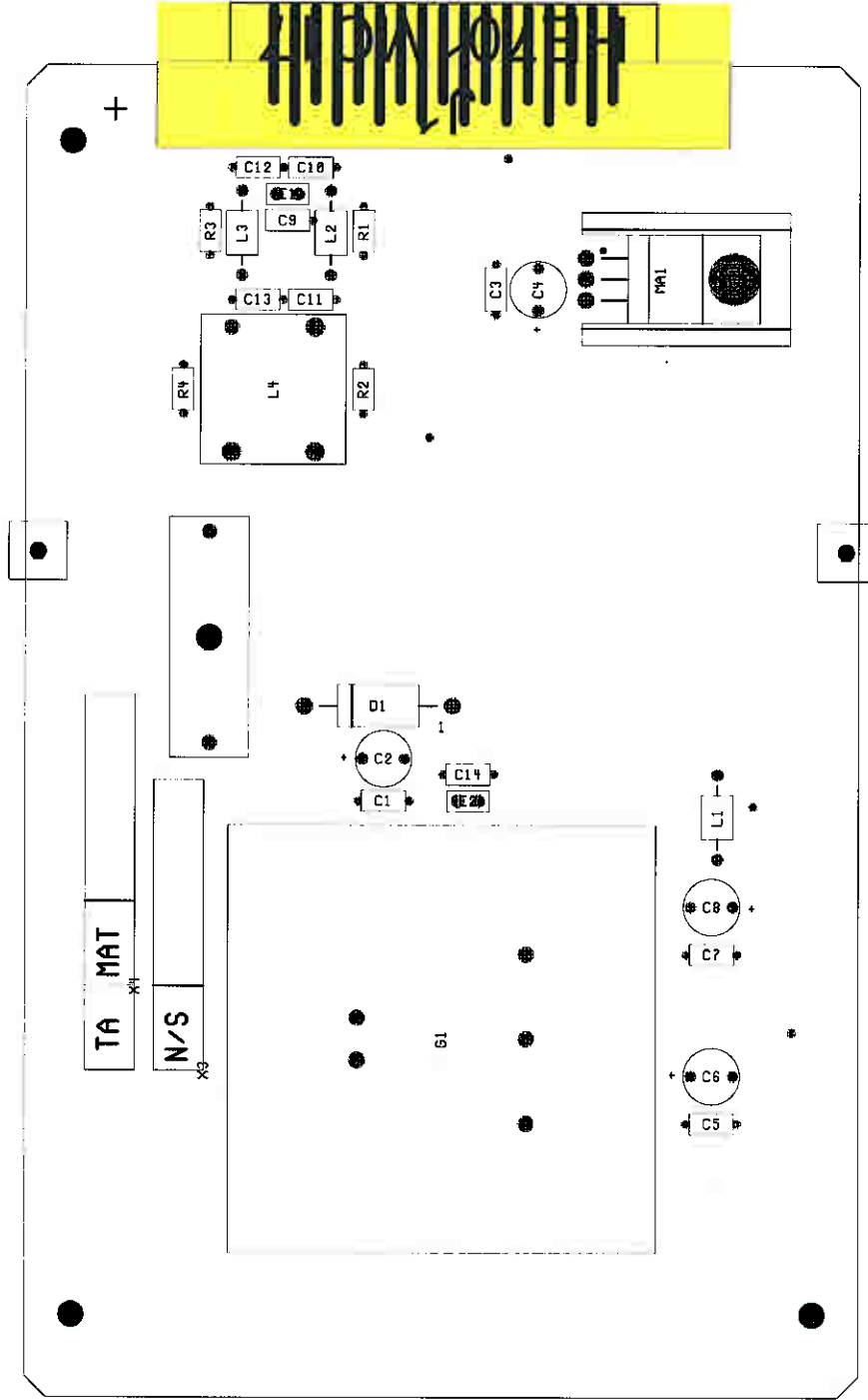
de PRODUCTION

PRODUIT : CARTE ALIM MB2005

OBJET : PLAN DE SERTISSAGE CONNECTEUR

Repere	Qte	Code	Valeur	Boitier
J1	1	94958	HE701MC17	17 PTS

Sertir J1 avec 2 rivets creux C30x6 (77859)



Redige par : D. MEURANT

Approuve par : E. MARTEL

1/1

4P13769

A0

Date : 12/08/2004

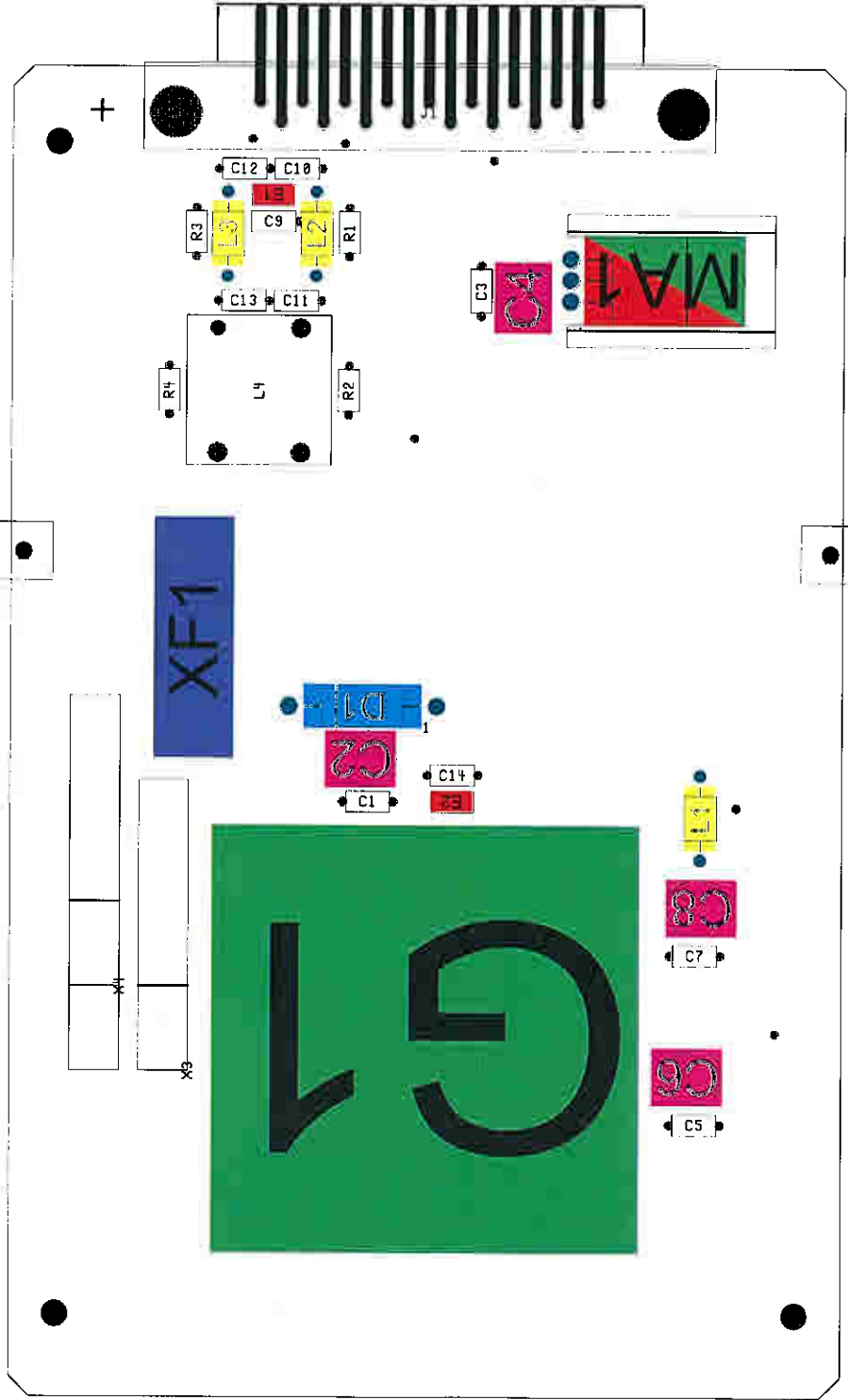
INSTRUCTION

de PRODUCTION

PRODUIT : CARTE ALIM MB2005

OBJET : PLAN D'EQUIPEMENT AVANT VAGUE

Repere	Qte	Code	Valeur	Boitier
E1-E2	2	72001	HE1302MD02	HE1302MD02
G1	1	94982	+15V.2A	12D15.200A
L1-L3	3	83969	REF=BL01RN1A1F1J	REF=BL01RN1A1F1J
XF1	1	94957		
C2,C4,C6,C8	4	82563	47UF	SA
D1	1	77369	1N5400	BOITIER DO27
MA1	1	71573	LM7805CT	BOITIER TO220



Redige par : D. MEURANT

Approuve par : E. MARTEL

4P13770

1/1

Date : 09/11/2004

A0

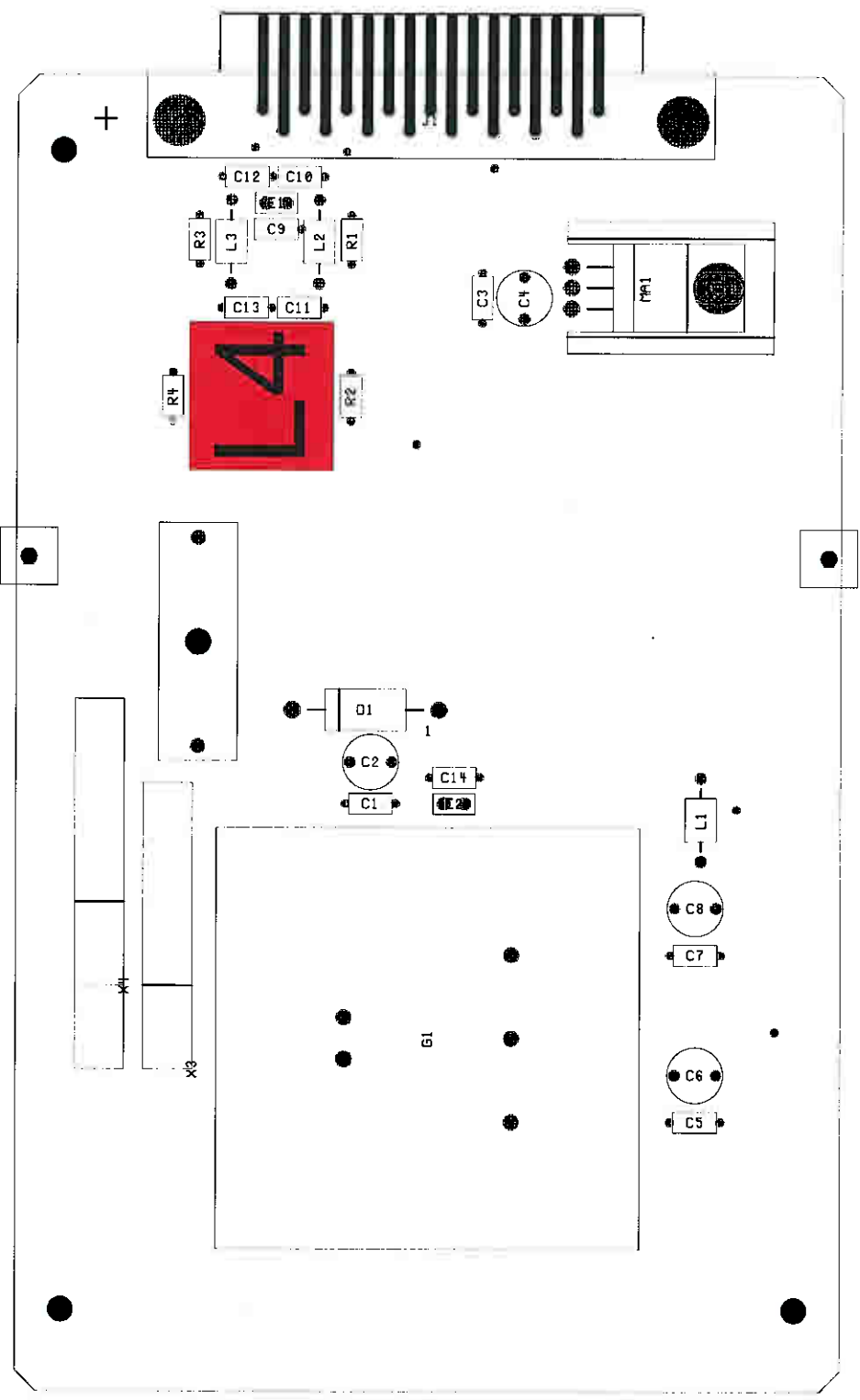
INSTRUCTION

de PRODUCTION

PRODUIT : CARTE ALIM MB2005

OBJET : PLAN D'EQUIPEMENT AVANT VAGUE

Repere	Qte	Code	Valeur	Boitier
L4	1	NC		



Redige par : D. MEURANT

Approuve par : E. MARTEL

4P13770-NC

A0

1/1

Date : 09/11/2004



INSTRUCTION

de PRODUCTION

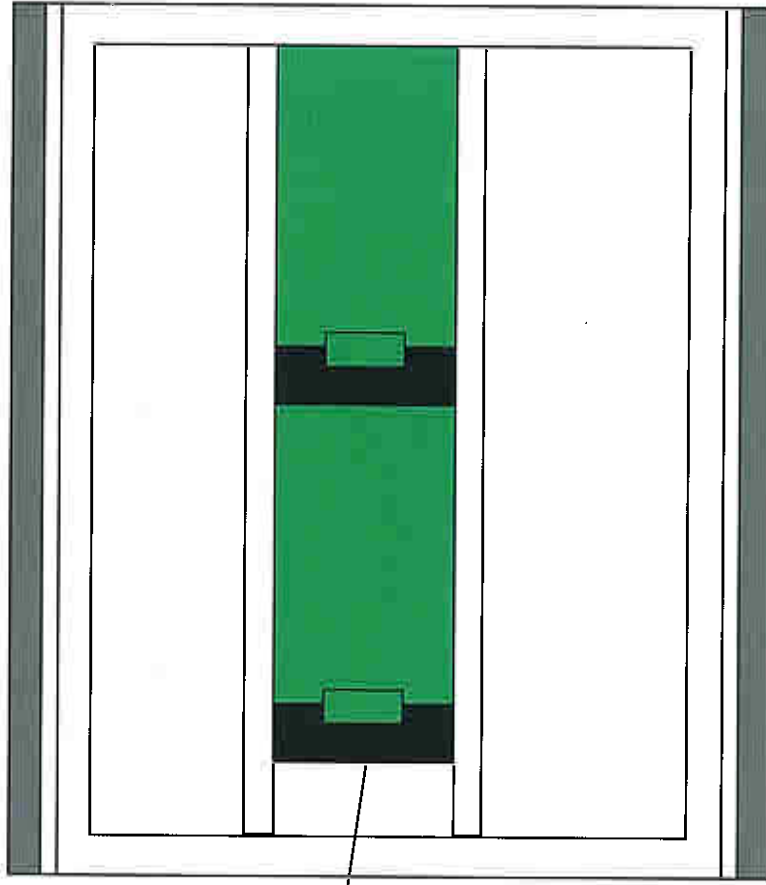
NDF 096

Ed 01

PRODUIT : CARTE ALIM MB2005

OBJET : MISE EN CADRE VAGUE

SENS DE PASSAGE VAGUE



2 x 90819
cales époxy

Rédigé par : **D. MEURANT**

Approuvé par : **E. MARTEL**

PAGE

1/1

4P 13772

A0

DATE :

11-nov-04

INSTRUCTION



de PRODUCTION

NDP 096

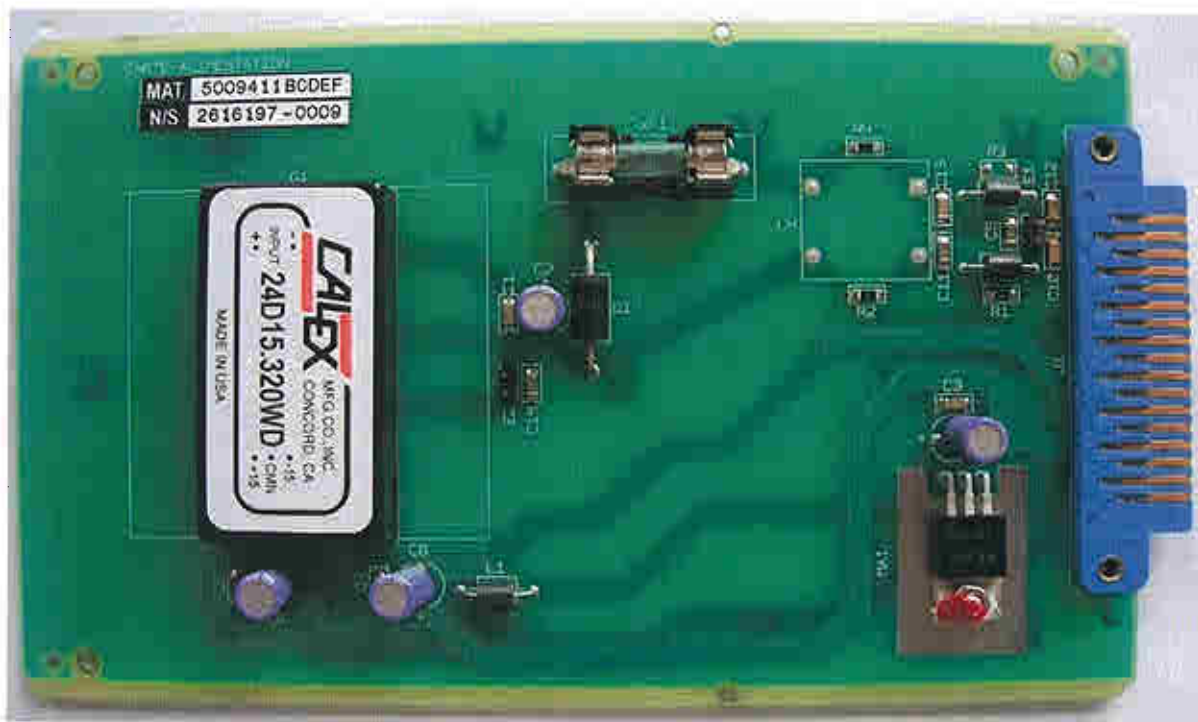
Ed 01

PRODUIT : CARTE ALIM MB2005

OBJET : EQUIPEMENT CIRCUIT APRES VAGUE

Coller les étiquettes MAT et N/S.

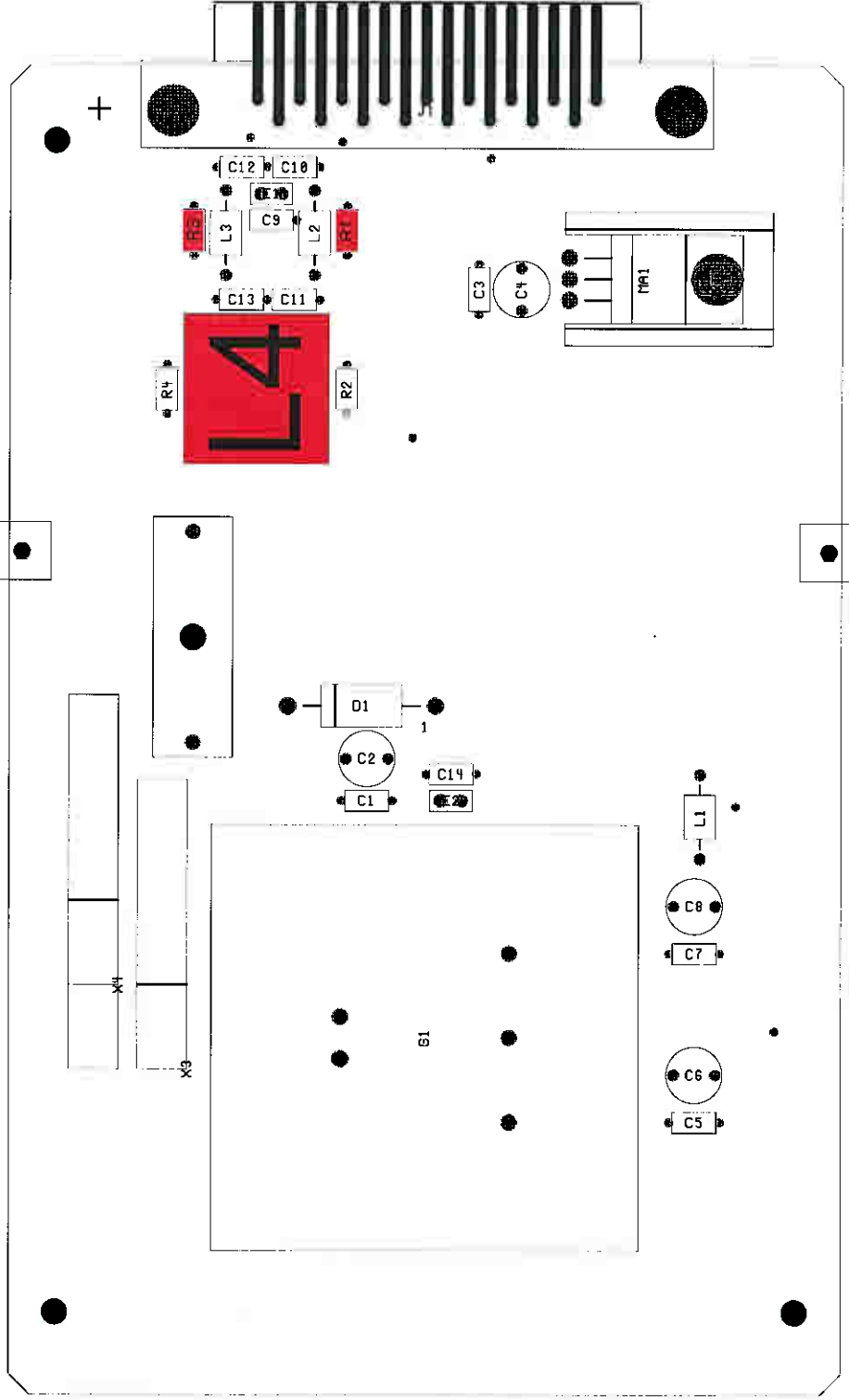
Mettre du vernis d'arrêt sur l'écrou de MA1.



SABOT	DESIGNATION	CODE	REPERE	COEF
705	ETIQUETTE MAT	0100952		1
710	ETIQUETTE N/S	0100952		1

Rédigé par : D. MEURANT	PAGE	4P 13773	B0
Approuvé par : E. MARTEL	1/1	DATE : 31-janv-07	

Repere	Qte	Code	Valeur	Boitier
L4,R1,R3	3	NC		



Redige par : D. MEURANT

Approuve par : E. MARTEL

INSTRUCTION



de PRODUCTION

NDP 096

Ed 01

PRODUIT : CARTE ALIM MB2005

OBJET : MARQUAGE ETIQUETTES

Etiquette matériel 0100952

MAT 5009411 CDEFG

Etiquette matériel 0100952

N/S

S/N : OF - Numéro de série dans l'OF

Rédigé par : D. MEURANT	PAGE	4P 13774	C0
Approuvé par : E. MARTEL	1/1	DATE : 31-janv-07	